



Image not found  
https://enfamilia.aeped.es/sites/enfamilia.aeped.es/themes/enfamilia/images/enfamilia\_log



Image not found  
https://enfamilia.aeped.es/sites/enfamilia.aeped.es/themes/enfamilia/images/enfamilia\_log

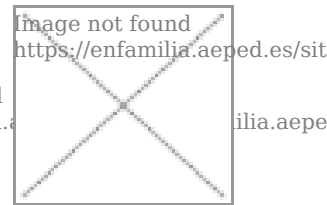
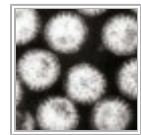


Image not found  
https://enfamilia.aeped.es/sites/enfamilia.aeped.es/themes/enfamilia/images/enfamilia\_log



## Vacuna del rotavirus

### ¿Qué es el rotavirus y qué enfermedad produce?

Se trata de un virus que causa gastroenteritis aguda en la infancia. Su nombre procede de su parecido con una rueda, que en latín se dice *rota*.

La gastroenteritis por rotavirus es especialmente frecuente en los niños más pequeños y es la principal causa de ingreso hospitalario por diarrea aguda en nuestro país. La complicación más frecuente es la deshidratación.

Prácticamente todos los niños han pasado, al menos, un episodio de gastroenteritis por este virus antes de llegar a los 2 años de edad.

La transmisión es fecal-oral. El contagio puede producirse por el contacto con otros niños enfermos en la guardería o en el colegio, o con sus padres o cuidadores, generalmente a través de las manos.

Más información sobre [gastroenteritis aguda en EnFamilia](#).

### ¿Qué vacunas existen frente al rotavirus?

Hay dos vacunas comercializadas en España: Rotarix y RotaTeq y actualmente están financiadas por el sistema sanitario público para los niños prematuros menores de 32 semanas de gestación y las comunidades autónomas tienen que tenerla incluida en el calendario financiado, como tope finales de 2025. Si aún no estuviera introducida hay que pagar su precio íntegro en las oficinas de farmacia y conservar la vacuna en nevera hasta su administración. En enero de 2024 la Comisión de Salud Pública la aprobó para ser incluida en los calendarios financiados de toda España, dando plazo hasta 2025 para su incorporación. En cualquier caso, debe ser un médico quien indique la vacunación.

La pauta completa consiste en 2 dosis en el caso de Rotarix y en 3 dosis si se utiliza RotaTeq.

### ¿A qué edad hay que realizar la vacunación frente al rotavirus?

La vacunación debe iniciarse a partir de las 6 semanas de vida y antes de las 12 (a los 3 meses ya es tarde). Un buen momento es simultáneamente con las vacunas de los 2 meses.

Las dosis deben espaciarse entre sí, al menos, 1 mes. Además, la pauta ha de estar completada antes de las 24 semanas (casi 6 meses) de vida, en el caso de Rotarix, o 33 semanas (casi 8 meses) en el de RotaTeq.

### ¿Cómo se administra la vacuna frente al rotavirus?

Esta vacuna se administra exclusivamente por vía oral (bebida) y se recomienda que sea aplicada por un profesional sanitario.

Es importante utilizar durante toda la serie de vacunación el mismo preparado, Rotarix o RotaTeq, pues no son intercambiables.

### ¿Puede administrarse la vacuna del rotavirus al mismo tiempo que las otras vacunas?

Sí. Cualquiera de las vacunas puede administrarse conjuntamente o con cualquier intervalo con el resto de las vacunas infantiles actualmente recomendadas en los calendarios de vacunaciones españoles.

### **¿Por qué vacunar a nuestros hijos frente al rotavirus?**

El objetivo fundamental de la vacunación contra el rotavirus en nuestro país es proteger a los lactantes y niños pequeños frente a las formas graves de gastroenteritis aguda, previniendo sufrimientos, hospitalizaciones y pérdidas de jornadas de trabajo en los padres.

### **¿Qué efectos adversos están asociados a la vacunación?**

Las vacunas actuales frente al rotavirus han demostrado ser vacunas seguras tras amplios estudios buscando posibles efectos secundarios graves. Los efectos adversos más frecuentes son vómitos, diarrea y fiebre moderada, todos ellos leves. Se han comunicado casos aislados de broncoespasmo, urticaria y de invaginación intestinal tras la administración de esta vacuna. Esta última situación es más probable en la semana que sigue a la primera dosis y puede tener, como síntomas, dolor abdominal intenso intermitente, vómitos y heces con sangre. Este cuadro deberá ser valorado de forma urgente por un médico.

### **¿Cuáles son las contraindicaciones de esta vacuna?**

Están contraindicadas, como otras vacunas, en caso de reacción alérgica grave (anafilaxia) tras una dosis previa o si es conocida la alergia grave a alguno de sus componentes. Tampoco deben administrarse si existe el antecedente de [invaginación intestinal](#) o si se padece alguna malformación intestinal no corregida que predisponga a ella.

Dado que es una vacuna viva, debe evitarse en algunas enfermedades inmunológicas como la inmunodeficiencia combinada grave.

La administración debe posponerse en el caso de diarrea o vómitos.

### **¿La Asociación Española de Pediatría aconseja vacunar frente al rotavirus?**

Sí. El Comité Asesor de Vacunas de la Asociación Española de Pediatría recomienda la vacunación universal frente al rotavirus de todos los lactantes pequeños.

### **¿La Asociación Española de Pediatría aconseja vacunar frente al rotavirus a los prematuros hospitalizados?**

Sí. El Comité Asesor de Vacunas de la Asociación Española de Pediatría ha elaborado un documento junto con la Sociedad Española de Neonatología (SENeo) llamado [ROTAPREM](#) y en el que se recomienda que si el prematuro permanece ingresado cuando hay que iniciar la vacunación del rotavirus debería realizarse en el servicio de Neonatología adoptando unas medidas sencillas de higiene y se ha elaborado un tríptico para padres que puede consultar [aquí](#).

[Artículo compartido con el [Comité Asesor de Vacunas de la Asociación Española de Pediatría](#)]

Artículo publicado el 19-8-2012, revisado por última vez el 17-1-2025

**La información ofrecida en En Familia no debe usarse como sustituta de la relación con su pediatra, quien, en función de las circunstancias individuales de cada niño o adolescente, puede indicar recomendaciones diferentes a las generales aquí señaladas.**

Este texto, perteneciente a la [Asociación Española de Pediatría](#), está disponible bajo la [licencia Reconocimiento-NoComercial-CompartirIgual 3.0 España](#).

**Más referencias sobre el tema e información sobre los autores en:**

<https://enfamilia.aeped.es/prevencion/vacuna-rotavirus>